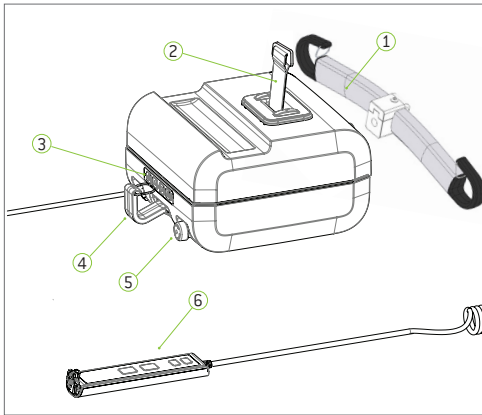


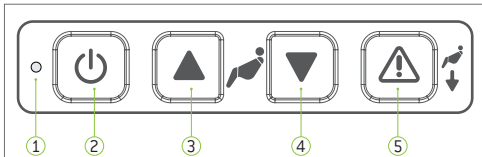
Viktig! Denna snabbguide ersätter inte användarmanualen. Ladda ner manualen på www.humancaregroup.com. **Läs alla instruktioner före användning!**

Komponenter



- | | |
|-----------------|-----------------------|
| 1 Lyftbygel | 4 Benkrok |
| 2 Lyftbälte | 5 Nödstopp |
| 3 Sekundärpanel | 6 Handkontroll [IPX7] |

Sekundär manöverpanel, funktioner



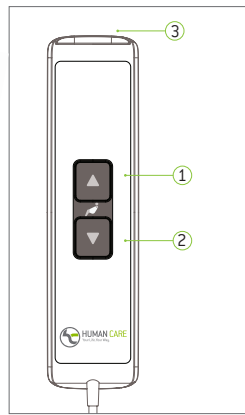
- | | |
|-------------------|---------------|
| 1 Statusindikator | 4 Ned-knapp |
| 2 På/Av | 5 Nödsänkning |
| 3 Upp-knapp | |

Statusindikatorlampor

- | | |
|---|---|
| Blinkande grönt
På / Klar för användning
Fullt batteri | Fast röd
Fallspärr aktiverad
Felsökning! |
| Blinkande gult
På / Klar för användning
Batterinivå Normal | Fast gult
Laddning pågår
Funktioner blockerade |
| Blinkande rött
På / Klar för användning
Låg batterinivå
Ladda batteri | Blinkande grönt / gult
Servicevarning
Utför inspektion |
| Fast grön
Lyft i användning | Blinkande röd / gult
Servicevarning
Svagt batteri |

Viktig! Denna lyft är designad och testad för användning inomhus med en patient åt gången. Denna produkt får inte nedsänkas i vatten. **Läs alla instruktioner för komplett produktinformation!**

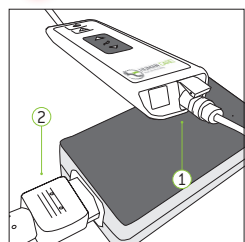
Handkontrollfunktioner



- 1 Upp
- 2 Ner
- 3 Laddningsingång och USB-C

Laddning av Lyft

Blinkande Röd -Ladda lyften omedelbart!



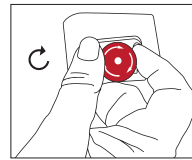
- 1 Anslut laddarkontakten till handenheten.
 - 2 Anslut kontakten till laddaren och sätt in kontakten i väggen. Laddaren får endast anslutas till ett jordat uttag.
- !** Obs: Om nödstoppet är aktiverat laddar inte lyften!

Viktig! Lyften kan endast användas med en Human Care-laddare som måste kopplas bort före användning.

Modeller: 55200H, 55210H, 55220H
Human Care HC AB. Alla rättigheter förbehållna.



Använda lyften



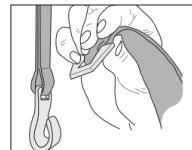
Aktivera nödstopp
Tryck ner den röda knappen för att aktivera.

Avaktivera nödstopp
Vrid den röda knappen medsols.

Viktig! Nödsänkning får endast användas i nödsituationer. Funktionen har en fördröjning på 3 sekunder.

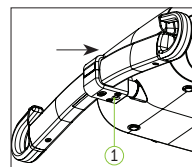


För att aktivera, tryck samtidigt på "Ner"-knappen (4) och sekundärpanelens nedsänkingsknapp (5).



Upphängning av lyft

Placera lyften på en lämplig yta. Mata ut lyftbandet genom att dra ut det försiktigt samtidigt som du trycker på "Ned"-knappen, antingen på handkontrollen eller på sekundärpanelen. Kroka i lyftbältet på mellanstycket så att det hålls ordentligt i läge (kroka enklast i uppifrån i den vinkel som visas). **Se till att lyftbältet är ordentligt på plats före användning.**

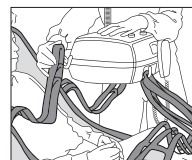


Snabbanslutning/borttag av bygel

Anslutning, tryck på bygelns tills du hör ett "klick".

Se till att den är ordentligt fast!

Borttagning, tryck på bygelns frigöringsknapp . **Tryck aldrig på frigöringsknappen när du kör lyften.**



Selar

Fäst först selens huvudöglor till lyftbygelns, sedan remmarna till benkrokarna. Se till att remmarna sitter fast under urhagningskydd.



Korrekt lyftteknik

Använd inte lyftbygelns för att flytta patienten och lyften. Håll inte fast i krokarna när du utför ett lyft. När patienten är säkrad i lyftbandet, höj lyften, håll selen och placera / flytta patienten.

Skötselansvisning

Lyften bör laddas varje natt.

Torka av lyftkassetten med en lätt fuktad torkduk.

Desinficeras med DuPont™ Virkon®.

Använd ALDRIG starka rengöringsmedel på lyftkassetten

Spola ALDRIG lyftkassetten med vatten

Aktivera nödstoppet om lyftkassetten inte ska användas



Viktig! Använd endast godkända metoder för transport! Lyften skall transporteras och lagras liggande horisontellt. Vila på vagnen för att flytta eller använda godkänd bärrem¹.
¹ Varning! Vid användning av remmen måste extra försiktighet iaktas att inte skrynkla eller böja lyftbältet.

Inspektion

Årlig inspektion - Lyften skall inspekteras minst en gång per år av personal kvalificerad av Human Care. Byt ut lyftbältet minst varje år som en förebyggande åtgärd.

Månadsvis inspektion - Kontrollera lyftbanden för skador eller förslitningar. Mata ut hela lyftbanden för inspektion.

Daglig inspektion - Kontrollera att inga synliga skador finns på lyften. Kontrollera att lyften är korrekt monterad i mellanstycke eller löpvagn. Kontrollera alltid lyftselen före varje användning. Vid skador, byt ut lyftselen.

Felsökning

- Om kontrolllampan inte lyser, kontrollera följande:**
 - Strömbrytaren är på
 - Batterierna är helt urladdade - ladda eller byt ut
 - Nödstoppknappen trycks inte in (inaktivera genom att vrida medurs)
- Om kontrolllampan blinkar, kontrollera följande:**
 - Handkontrollknappen fungerar inte upp / ner när den trycks ned (byt ut vid behov)
 - Lyften är i sitt översta läge. Tryck på Ned-knapp på handkontrollen eller manöverpanelen för att sänka.
 - Lyften är i sitt nedersta läge. Tryck på Upp-knapp på handkontrollen eller manöverpanelen för att höja.
- Indikatorlampan lyser fast röd:**
 - Lyftmotor är överhettad. Låt lyftmotor svalna.
 - Lyften är överbelastad. Sänk ner med nödfiringsknappen.
- Indikatorlampan lyser fast gult:**
 - Laddning pågår.
- Om lyftbältet inte matas ut ordentligt:**
 - Dra bältet uppåt samtidigt som du trycker ner ner-knapp på handkontrollen/lyftpanelen.
- Om indikatorn ändras till rött blinkande:**
 - Batterierna måste laddas, patienten kan lyftas några gånger till.