

Toileting Sling



Art. nr. 25080
Toileting Sling
Polyester



Art. nr. 25085
Toileting Sling
Net



Art. nr. 25090
Toileting Sling
High Net

Våra Toileting Slings är designade för att erbjuda enkel av- och påklädning vid toalettbesök och bad. Tack vare den breda öppningen mellan benstöden, är de enkla att applicera. Vi erbjuder Toileting Slings som passar både patienter med god och mindre bra bålstabilitet.

Tre Toileting Slings

Human Cares Toileting Slings finns i tre olika modeller. Vår vanligaste finns i både polyester och polyester nät. Toileting Sling High har justerbart nackstöd för ökad huvudstabilitet. Den breda öppningen mellan benstöden gör det enkelt att ta av och på kläder under toalettbesök och bad. Alla Toileting Slings kan användas med eller utan midjebälte som finns tillgängligt som tillbehör i flera storlekar, utrustade med kardborreband eller spänne.

Optimal positionering

Human Cares Toileting Slings har en upprätt sittposition, vilket gör förflyttningen till och från toalettbesök komfortabel. Den höga selen erbjuder en bakåtlutad sittposition, som

motverkar användaren ifrån att glida ur selen. Detta är en stor fördel för både hypertoniska användare (har en tendens att översträcka sig själva) och hypotoniska användare (låg kroppskontroll, som vid exempelvis yrsel eller efter lång tids sängliggande).

Användarvänliga detaljer

Våra selar tillverkas enligt den högsta kvalitetsstandarden. De har förstärkta remmar och vävda nylonband med hög hållfasthet runt selen, för att göra dem tillräckligt robusta för att motstå även den mest aktiva användningen. Etiketten på selen är färgkodad, för att säkerställa ett snabbt och enkelt val av rätt storlek på selen. Remmarna har färgkodade öglor, för att enkelt hitta fram till önskad positionering.



Tillbehör



Förlängningsband

Används för att förlänga lyftbanden och alternera lyftläge samt att hålla ihop bendelarna. Flera längder. Art. nr. 21180.*



Midjebälte

Stäng med kardborre-band (Art. nr 25145-**) eller spänne (Art. nr. 25146-***). Finns i junior- och vuxenstorlek.



Bygelpolstring

Det polstrade fodralet skyddar användaren från sammanstötningar med lyftbygel. Ska inte användas i våta miljöer. Art. nr. 50866



Lyftbyglar för

4-punktsupphängning

Art. nr. 55619 Lyftbygel till 4-punktsupphängning i portabel lyft. Art. nr. 70800 4-punktsbygel till stationär lyft.

Lyftsituationer



Till och från sängen

Lämplig för förflyttningar och ompositionering till och från sängen.



Till och från rullstolen

Lämplig för förflyttningar och ompositionering till och från rullstolen.



Använd vid duschning

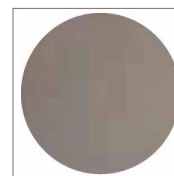
Polyester nät fungerar bäst vid duschning. Även polyestermodellen fungerar.



Använd vid hygienbesök

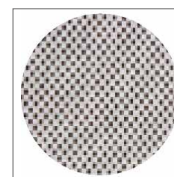
Polyester nät fungerar bäst vid hygienbesök. Även polyestermodellen fungerar.

Skötsel och instruktioner



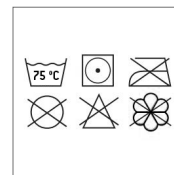
Polyester

Hållbar, låg friktion, lätt att rengöra, applicera och ta bort.



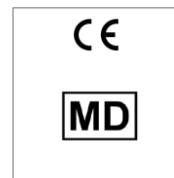
Polyester Nät

Mjukt, tunt material som andas och torkar snabbt. Idealisk för bad eller duschning.



Skötsel

Skötselinstruktioner finns på selens etikett. Använd en tvättpåse godkänd för sjukhustvätt.



Tekniska specifikationer

Artikelnummer	Storlek	Färg	Modell #25080/25085			Modell #25090			Modell #25080/25085	Modell #25090
			A	B	C	A	B	C		
Toileting Sling Net / Toileting Sling High Net	Toileting Sling									
-	25080-JS	Junior Small	JS	28cm / 11"	62cm / 24.4"	22cm / 8.7"	-	-	-	
25085-JM / 25090-JM	25080-JM	Junior Medium	JM	28cm / 11"	67cm / 26.3"	26cm / 10.2"	28cm / 11"	73cm / 28.7"	70cm / 27.6"	
25085-S / 25090-S	25080-S	Small	S	32cm / 12.6"	74cm / 29.1"	30cm / 11.8"	32cm / 12.6"	82cm / 32.3"	74cm / 29.1"	
25085-M / 25090-M	25080-M	Medium	M	48cm / 18.9"	90cm / 35.4"	33cm / 13"	48cm / 18.9"	92cm / 36.2"	83cm / 32.7"	
25085-L / 25090-L	25080-L	Large	L	49cm / 19.3"	97cm / 38.2"	33cm / 13"	49cm / 19.3"	99cm / 39"	90cm / 35.4"	
25085-XL / 25090-XL	25080-XL	Extra Large	XL	56cm / 22"	100cm / 39.4"	38cm / 15"	56cm / 22"	100cm / 39.4"	100cm / 39.4"	
Högsta användarvikt	300 kg / 660 lb									

* Finns i olika längder: 10cm/3.9" (21180-10), 15cm/5.9" (21180-15), 20cm/7.8" (21180-20), 25cm/9.8" (21180-25), 35cm/13.7" (21180-35)

** Juniorstorlekar: 40cm/15.7" (25145-40B), 50cm/19.7" (25145-50B), 60cm/23.6" (25145-60B); Vuxenstorlekar: 60cm/23.6" (25145-60), 70cm/27.6" (25145-70), 80cm/31.5" (25145-80), 90cm/35.4" (25145-90), 110cm/43.3" (25145-110), 120cm/47.3" (25145-120)

*** Juniorstorlekar: 40cm/15.7" (25146-40B), 50cm/19.7" (25146-50B), 60cm/23.6" (25146-60B); Vuxenstorlekar: 60cm/23.6" (25146-60), 70cm/27.6" (25146-70), 80cm/31.5" (25146-80), 90cm/35.4" (25146-90), 100cm/39.4" (25146-100), 110cm/43.3" (25146-110), 120cm/47.3" (25146-120)